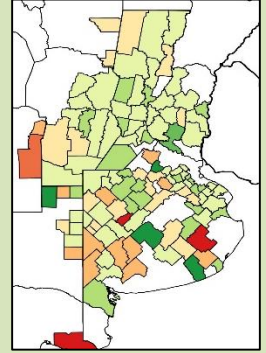




## Producción Nacional Nueva Serie 2015-2021

Ver Nota  
Técnica

Variación Interanual febrero 21 – febrero 20



Variación porcentual interanual

- caída mayor al 30%
- caída entre el 30% y el 20%
- caída entre el 20% y el 10%
- caída menor al 10%
- aumento menor al 10%
- aumento entre el 10% y el 20%
- aumento entre el 20% y el 30%
- aumento mayor al 30%

**787,6 M** febrero 2021

Variación Interanual (prod. diaria) **+5,8%** feb 2021 / feb 2020

Variación Intermensual (prod. diaria) **-6,4%** feb 2021 / ene 2021

Variación Interanual Acumulada (prod. diaria) **+6,8%** ene-feb 2021 / ene-feb 2020

+ Info de Producción Primaria

+ Info DE Producción Industrial

## Elaboración Industrial Existencias\*\*\*

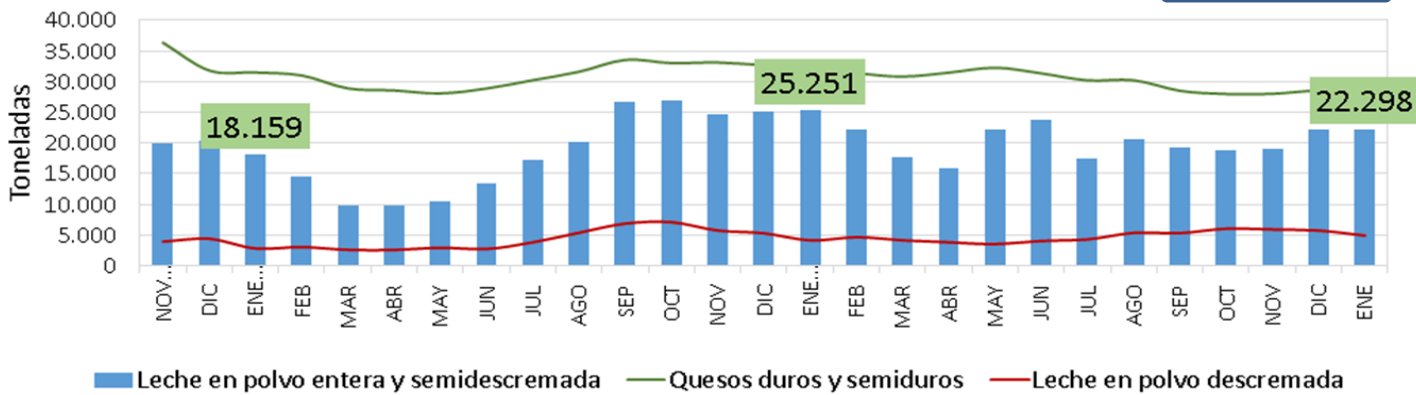
Variación Elaboración Industrial **+16%** ene 2021 – ene 2020

Utilización de la Capacidad de Recibo Instalada **37%** ene 2021

Variación Existencias LPE **-12%** ene 2021 – ene 2020

## Stocks

+ Info de Existencias



## Mercado Interno\*\*\*

Variación de las Ventas Internas

**-4%** ene 2021 / ene 2020  
Leches Fluidas

**+23%** ene 2021 / ene 2020  
Leches en Polvo

**+4%** ene 2021 / ene 2020  
Quesos

**+7%** ene 2021 / ene 2020  
Otros Productos

+ Info de Mercado Interno

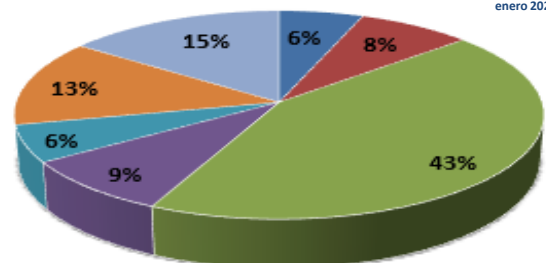
## Exportaciones\*\*\*

**44.781,7 Tn**  
**US\$ 136,2 millones**  
(ene 2021)

Variación Volumen

**+34%** ene 2021 / ene 2020

enero 2021



■ Productos resguardados por secreto estadístico ■ Leche en polvo descremada  
■ Leche en polvo entera ■ Mozzarella  
■ Queso de pasta semidura ■ Suero  
■ Otros

Exportaciones 2020 (Total) – 373.484 TN

+ Info de Mercado Externo

\*\*\*Tener en cuenta a la hora de analizar las variaciones interanuales que el mes de febrero 2020 tuvo 1 día más que febrero 2019

